



L'ESS AU SERVICE DE NOTRE TERRITOIRE



Objectif

Co-construire un manifeste qui représente la vision commune des acteurs de l'ESS de l'Aube.

1. Redéfinir l'ESS pour nous dans l'Aube
2. Mettre en évidence l'importance de l'ESS face à l'actualité
3. Comment l'ESS doit-il se développer dans l'Aube ?
4. Que doit contenir notre manifeste ?

1

Redéfinir l'ESS pour
nous dans l'Aube

- Quelles sont les particularités de notre territoire ?
- Quelles sont les valeurs que l'on souhaite porter et diffuser ?

Les valeurs

POLE AUBOIS DE
L'ESS

- ▶ *Placer l'Humain au cœur du développement*
- ▶ *Porter des actions au service de notre territoire*
- ▶ *Agir en faveur de l'environnement*
- ▶ *Animer une démarche participative*
- ▶ *Agir dans une approche solidaire, de liberté et de coopération*
- ▶ *Faire vivre les principes d'éducation populaire*
- ▶ *Utiliser l'économie comme moyen d'agir et non comme finalité*

1. Redéfinir l'ESS pour n

- Quelles sont les particularités de notre territoire ?
- Quelles sont les valeurs que l'on souhaite porter et diffuser ?

Points à approfondir / interrogations ?

quel axe on favorise ?
séparer l'humain et l'économie ?
développement des structures attention
tendent vers l'éco classique

Mots Clés de la rencontre



Entreprendre
différemment

Finalité
Humaine

Créer un
collectif

Collaboration
Permanente

Valorisation
De projets
ESS

Gouvernance
Partagée

Actions de
Proximité

Trans-
formation
de la société

Economie
Responsable
Et Durable

2

Mettre en évidence
l'importance de
l'ESS face à
l'actualité

- En quoi l'ESS est un levier pour répondre aux nouvelles problématiques économiques, sociales et environnementales ?
- En quoi l'ESS est une source de développement LOCAL

#10 - AUBE



6%

des établissements
du Grand Est

6%

des établissements
de la
Région Grand Est

79%

des établissements
employeurs sont des
associations



794
établissements

- soit 8.40 %
des établissements
privés et publics



10 123
salarié.e.s

- soit 11.31%
de l'emploi total du
département



8 938
ETP**

- soit 11%
des ETP
départementaux



262 millions d'euros de masse salariale brute

- soit en moyenne 25 833 euros de salaire annuel moyen
par salarié.e (soit 2153 euros brut mensuel)

source INSEE DADS 2016 - traitement CRESS Grand Est

Part des emplois ESS
sur l'ensemble des emplois
du département



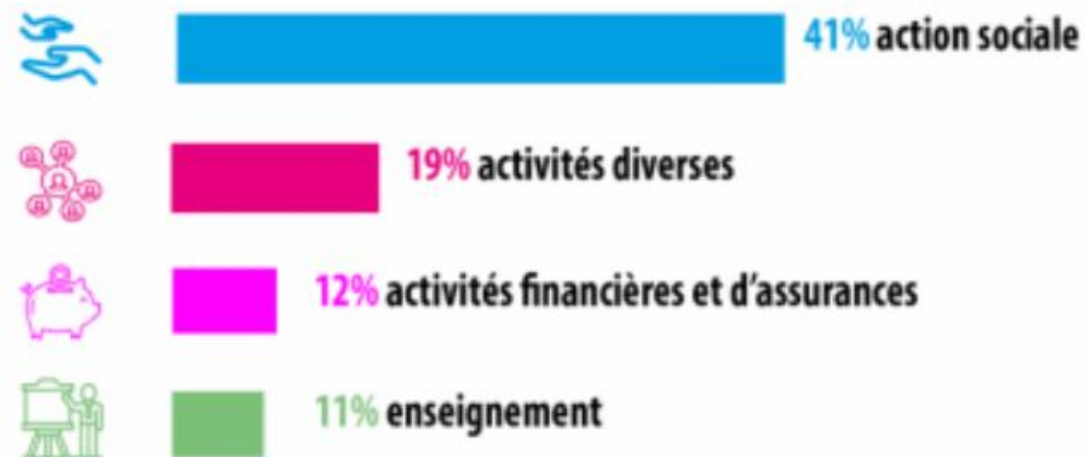
11.31%

REPARTITION FEMMES - HOMMES DANS L'ESS

Le département de l'Aube emploie près de **61% de femmes** et **39% d'hommes** dans les effectifs ESS. Il est le **second département du Grand Est** à se rapprocher le plus d'une parité Femmes - Hommes.



EMPLOIS ESS PAR SECTEURS D'ACTIVITES (%)





tranches d'âges



Les emplois dans l'ESS par tranches d'âges dans le département de l'Aube

L'ESS emploie généralement davantage de salarié.e.s de plus de 40 ans que le reste de l'économie. Le département de l'Aube ne fait pas exception à cette règle puisqu'on recense plus de 26% de salariés ayant entre 40 et 49 ans et près de 30% de salariés de plus de 50 ans dans les effectifs ESS.

La part des moins de 30 n'excède pas les 19%. C'est l'un des taux les plus faibles de la région Grand Est.

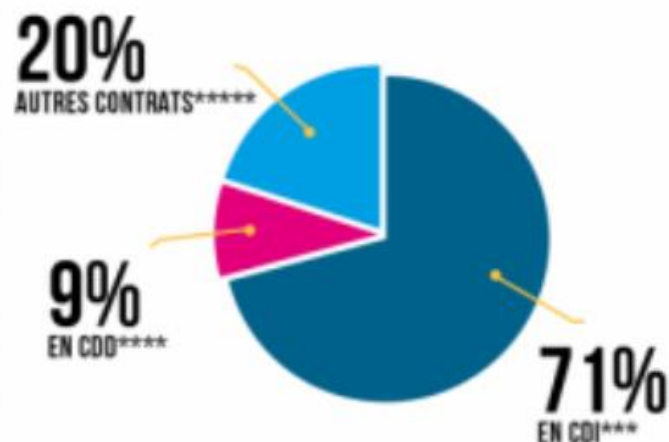
Retrouvez tous les chiffres de l'ESS par département sur cress-grandest.org

Chambre Régionale de l'Economie Sociale et Solidaire du Grand Est

Antenne de Strasbourg
Siège Social - 8 rue adèle Riton - 67 000 Strasbourg

Antenne de Reims
Siège Administratif - 14 avenue Hoche 51 100 Reims

types de contrat



Avec 71%, l'Aube enregistre un taux d'emplois en CDI inférieur à la moyenne régionale (- 3 points). L'emploi en CDD s'élève à 9% soit un taux au-dessus de la moyenne régionale qui est de 8%.

En revanche le poids des contrats de travail «autres» s'élèvent à 20% ce qui place le département de l'Aube légèrement au-dessus de la moyenne régionale (18%).

2. Importance de l'ESS face à l'actualité

- En quoi l'ESS est un levier pour répondre aux nouvelles problématiques sociales ?

Points à approfondir / interrogations ?

les problématiques sociales ne existent déjà
clauses sociales et environnementales des marchés
publiques

Mots clés de la rencontre

Pérennité &
Durabilité

Résilience &
Adaptabilité

Economie
vertueuse

Réponses aux
Enjeux actuels

Faciliter et
Favoriser les
collaborations

Dynamique
Locale

3

Comment l'ESS
doit-il se
développer dans
l'Aube ?

- Quelles types d'initiatives souhaite-t-on soutenir ?
- De quel nouveaux projets à besoin l'Aube ?
- Des initiatives inspirantes ?

Création
d'activité

Reprise
d'entreprise

Education
citoyenne

Représentation
Politique

Mobilisation
Des acteurs

Créer du lien
entre les
Acteurs

LA SUITE ?

...

- Rédaction du manifeste commun ESS
- Diffusion au groupe de travail pour derniers changements
- 1^{ère} rencontre en DIRECT du Réseau ESS de l'Aube avec publication du manifeste et témoignages (date à définir)